

COMMUNICARE

FUNDACJA



# WPROWADZENIE DO AUTYSTYCZNEGO SPEKTRUM ZABURZEŃ

dr nauk społ. Małgorzata Moszyńska

# Objawy



## Autystyczne spektrum zaburzeń

Charakteryzuje się:

- wczesnym początkiem przed 3 rokiem życia
- przewlekłymi zaburzeniami rozwoju wynikającymi z całościowych deficytów

# Objawy

Okres szkolny



## Autystyczne spektrum zaburzeń

- Dobra pamięć wybiórcza
- Zaburzenia w motoryce
- Nadmierne zaabsorbowanie izolowanymi zainteresowaniami
- Przywiązanie do stałości otoczenia – trudność w dostosowaniu się do nagłych zmian
- Ślepotą społeczną – zachowania egocentryczne, ekscentryczne
- Trudności w komunikacji werbalnej
- Obsesyjna potrzeba mówienia prawdy

Siedzisz w ławce pod tablicą. **Masz** "być grzecznym"  
Dzwonek na przerwę. Masz **wrażenie, że pękną** ci bębunki.  
**Światło jarzeniówki** wypala ci dziurę w głowie. **Chowasz**  
**się** pod ławkę. Gdy **przerwa mija**, odczuwasz ulgę, bo  
zapada cisza i znów wszystko **jest przewidywalne**. Gdy  
nauczycielka zaczyna **krzyczeć, zwijasz się w kłębek,**  
kiwasz się w rytm jej krzyku i jęczysz. **Nie możesz znieść**  
**bólu**. Uciekasz na oślep. Gonią cię wyzwiska i groźby.

Tak czują się dzieci z Autystycznym spektrum zaburzeń.



# Życie z Autystycznym spektrum zaburzeń w latach starszych

Objawy



# Objawy

Dojrzewanie



## Autystyczne spektrum zaburzeń

- Brak poczucia przynależności do grupy
- Pedantyzm lub bałaganiarstwo
- Skłonność do popadania w skrajności społeczne, komunikacyjne, żywieniowe
- Zachowania opozycyjno-buntownicze

# Objawy

Dorosłość



## Autystyczne spektrum zaburzeń

- Indywidualizm
- Ograniczone możliwości funkcjonowania społecznego

# Co powoduje Autystyczne spektrum zaburzeń?

Etiologia nie do końca znana



Czynniki genetyczne

np. mutacje i zespoły genetyczne

Czynniki biologiczne

np. oksydacyjny stres, zaburzenie biochemiczne



Czynniki psychogenne

np. zastane, niesprzyjające środowisko

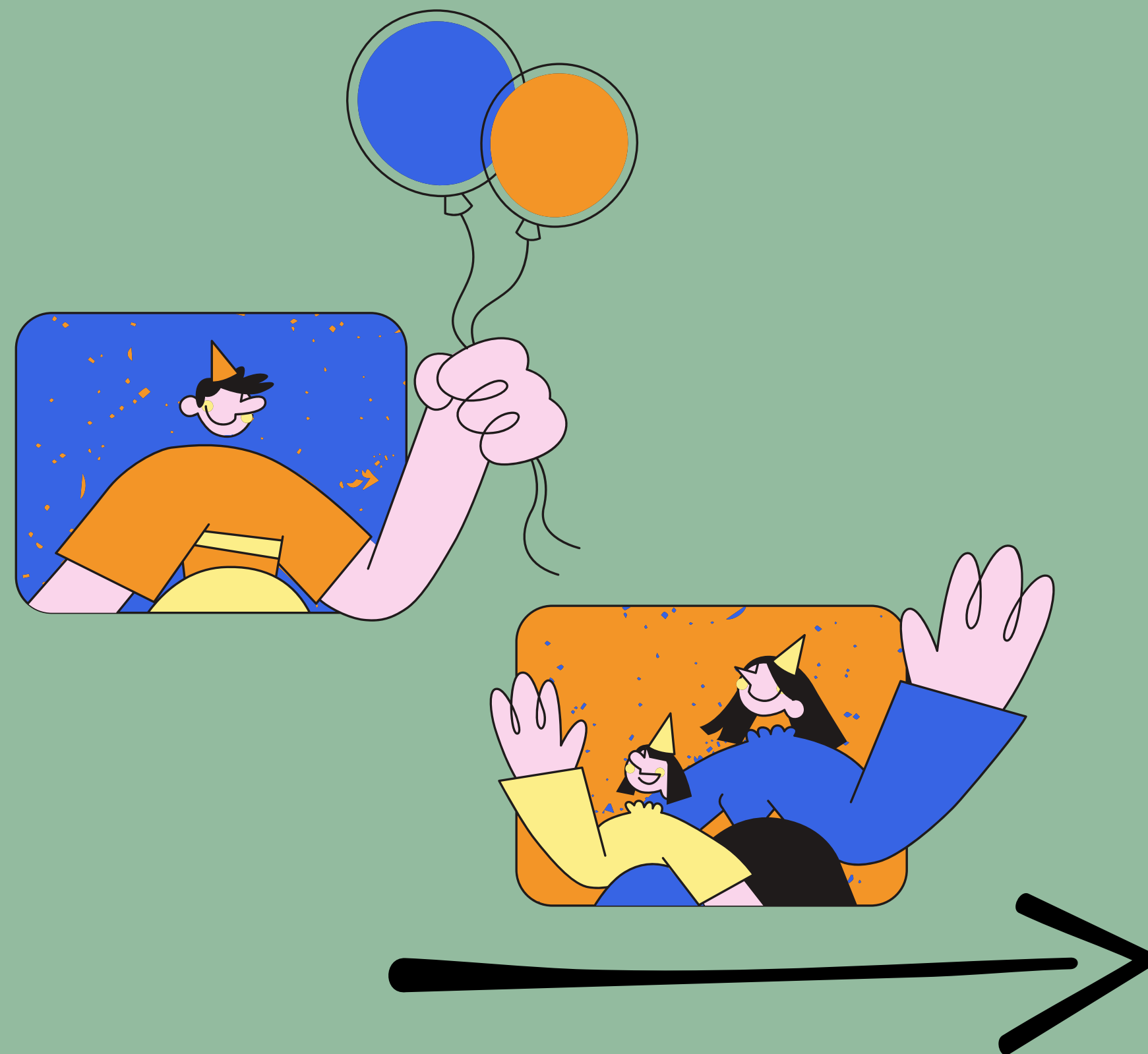
Czynniki środowiskowe

np. zanieczyszczenia, komplikacje ciążowe



# Diagnostyka różnicowa

Jakie schorzenia mogą dawać podobne objawy jak Austystyczne spektrum zaburzeń



## Różnicowanie z innymi jednostkami chorobowymi takimi jak:

- Zaburzenia więzi i/lub
- Dziecko wybitne i/lub
- Zaburzenia nerwicowe i/lub
- Opóźniony rozwój mowy
- Zaburzenia SI
- Zaburzenia hormonalne
- Zespół nadpobudliwości psychoruchowej
- Zaburzenia neurologiczne
- Niepełnosprawność umysłowa



# Parametry diagnozy



Kompleksowa, interdyscyplinarna  
opieka diagnostyczno-terapeutyczna

- Stosowanie algorytmów postępowania diagnostyczno-terapeutycznego
- Badanie psychiatryczne
- Badanie neurologiczne
- Badanie psychologiczne
- Ocena pedagogiczna
- Badania neuroobrazowe
- Dieta
- Kompleksowe badania diagnostyczne i laboratoryjne, neurofizjologiczne

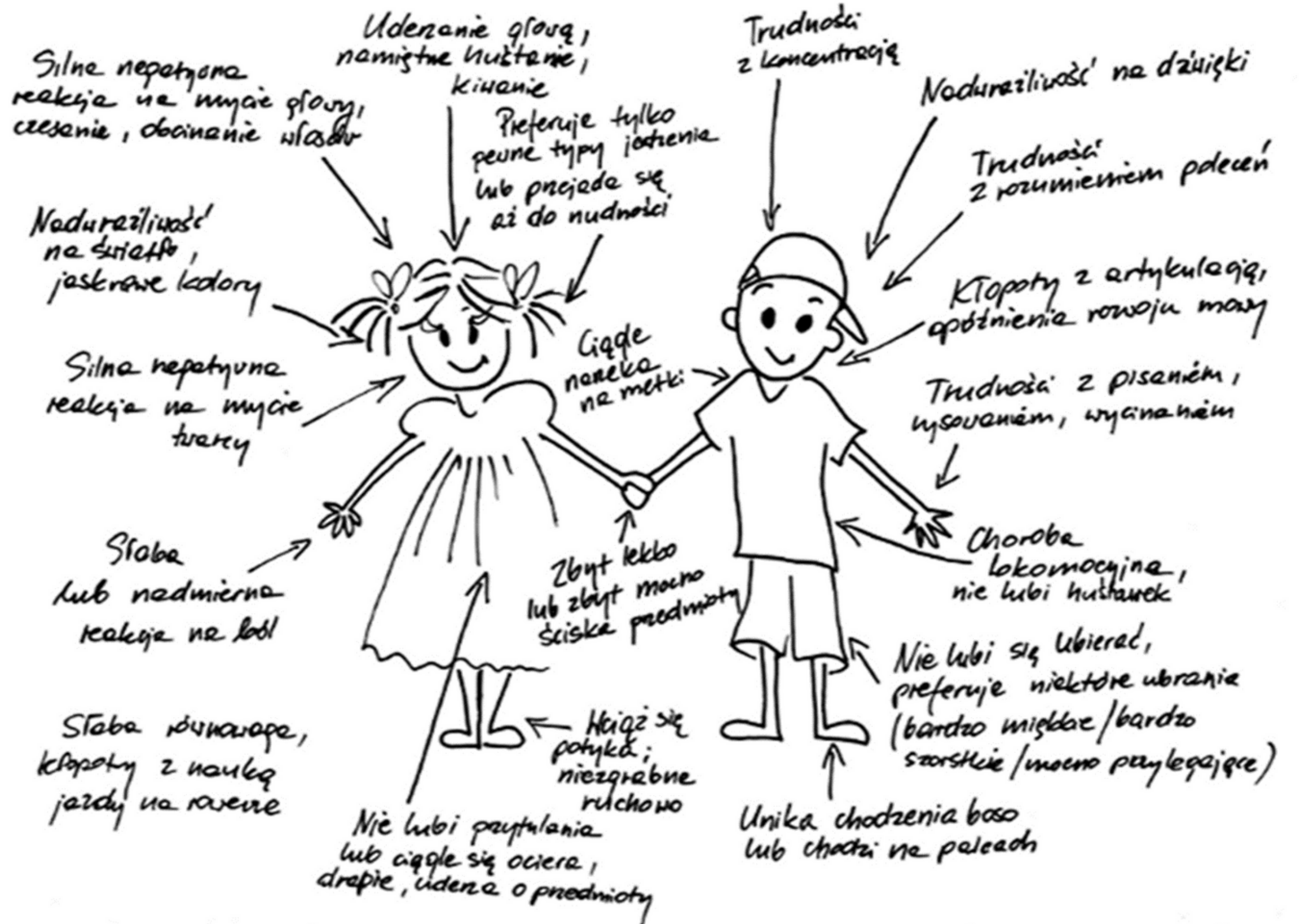
# Trudności sensoryczne u osób z Autystycznym spektrum zaburzeń

Autyzm jako zaburzenie  
procesów integracji  
sensorycznej

1. Dzieci autystyczne nie są psychotyczne ale występują u nich zaburzenia w pracy mózgu
2. Zaburzona praca mózgu przejawia się dysfunkcjami percepcji
3. Zaburzona praca mózgu może spowodować zakłócenia pracy kanałów sensorycznych:
  - a. Nadwrażliwość
  - b. Zbyt mała wrażliwość
  - c. "Biały szum"
  - d. Dziwne powtarzające się zachowania osoby mogą być symptomami zaburzonej pracy mózgu

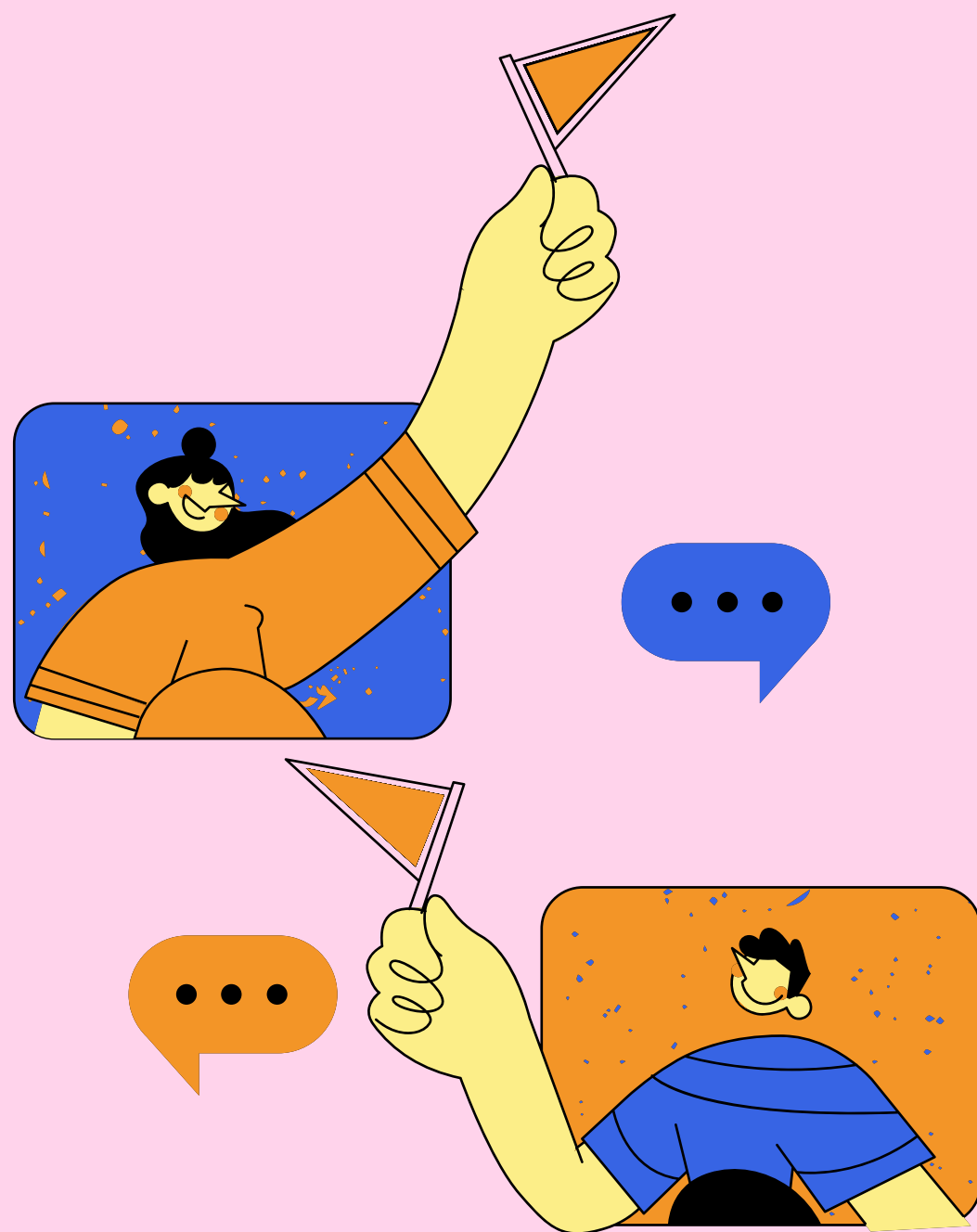
Prowadzenie terapii polega na dostarczeniu przez dany kanał odpowiednich bodźców.

## Autyzm jako zaburzenie procesów integracji sensorycznej





# Komunikacja



## Komunikacyjne możliwości w autystycznym spektrum zaburzeń

- Około 60% nabywa umiejętności posługiwania się mową u pozostałych rozwój mowy - zazwyczaj opóźniony, często specyficzny
- Specyficznie wybitne zdolności posiada około 1-15% osób z rozpoznaniem Autystycznego spektrum zaburzeń



# ASD:

najczęściej możesz zauważyć



- Trudności w kontaktach z innymi
- Specyficzne przywiązanie do przedmiotów
- Powtarzanie słów lub zdań
- Brak odpowiedzi na dźwięki
- Ograniczony kontakt wzrokowy
- Niepodatność na zwykłe metody nauczania
- Trudność z akceptacją zmiany
- Uboga gestykulacja
- Nietypowe formy zabawy
- Nagłe zmiany nastroju
- Nierównomierny rozwój zdolności
- Nadwrażliwość lub niedowrażliwość na dotyk

# Jesteś znajomym, kolegą?



## Wskazówki do dobrej komunikacji:

- Postaraj się mnie poznać, zanim ocenisz.
- Potrzebuję więcej czasu, żeby poczuć się swobodnie w nowym otoczeniu.
- Proszę, bądź cierpliwy.
- Pamiętaj, że jeżeli nie zareaguję, gdy powiesz moje imię, to nie oznacza, że jestem niegrzeczny.
- Głośne rozmowy, hałas, mogą mnie trochę wystraszyć.
- Mówmy ciszej :)

# Kontakt

FUNDACJA COMMUNICARE

Al. Grunwaldzka 5

80-236 Gdańsk

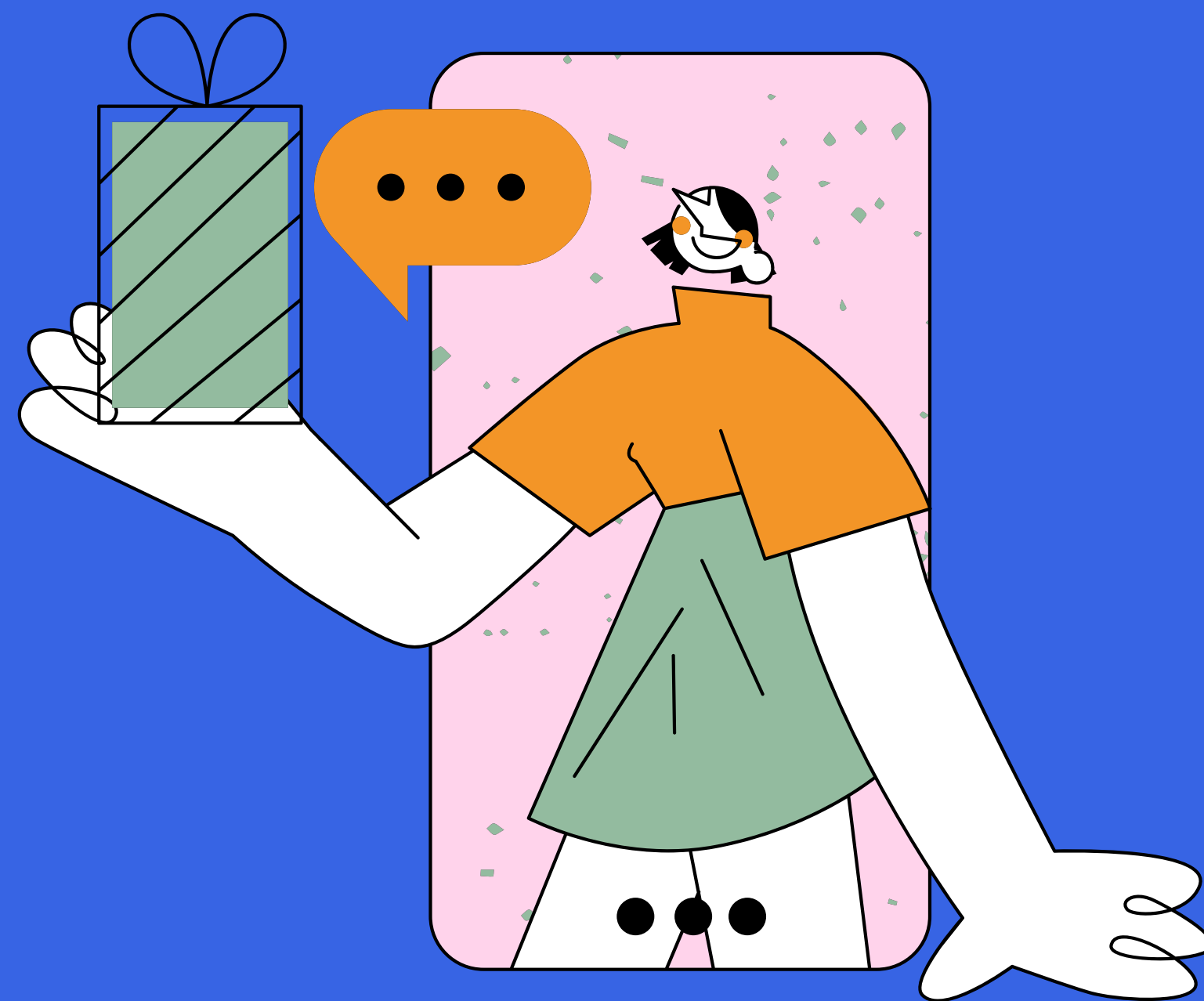
KRS. 0000919565 NIP. 9571136677

Więcej o nas: [www.communicare.com.pl](http://www.communicare.com.pl)



COMMUNICARE

FUNDACJA



Materiał jest własnością intelektualną Fundacji Communicare  
Możesz wykorzystywać go podając źródło pochodzenia.

Czekamy na Twój komentarz i pytania.

Połączmy się i sprawdźmy, jak możemy współpracować.